

## Die Elektronische Identitätskarte (EIK)



Zur Beantragung der EIK ist im Meldeamt der Gemeindeverwaltung folgendes vorzulegen bzw. zu beachten:

- ✓ ein gültiges Erkennungsdokument (Identitätskarte, Führerschein, Reisepass);
- ✓ die Steuernummernkarte bzw. Gesundheitskarte;
- ✓ ein aktuelles biometrisches Lichtbild (in Farbe) auf Fotopapier oder eine Fotodatei in jpg-Format (< 500 KB)  
- Vorgaben für das Lichtbild bzw. die Fotodatei siehe auf Seite 2 und 3;
- ✓ die Verlust- oder Diebstahlanzeige der vorherigen Identitätskarte;
- ✓ die alte Identitätskarte im Falle der Erneuerung;
- ✓ bei Minderjährigen: Anwesenheit beider Elternteile ODER Anwesenheit eines Elternteils mit Zustimmungserklärung (siehe Seite 4) des zweiten Elternteils;
- ✓ bei Minderjährigen, die noch keine Identitätskarte besitzen: persönliches Erscheinen des Minderjährigen zwecks Identifizierung;
- ✓ bei Minderjährigen über 12 Jahren: persönliches Erscheinen zwecks Unterschrift.

Die Ausstellungsgebühr pro Karte beträgt **22.-€**, welche bar eingehoben wird.

**Die Zustellung** der elektronischen Identitätskarte erfolgt **innerhalb von sechs Arbeitstagen nach Antragstellung** durch die italienische Post mittels Einschreiben.

*Die Bevölkerungsdienste der Gemeinde Terenten*

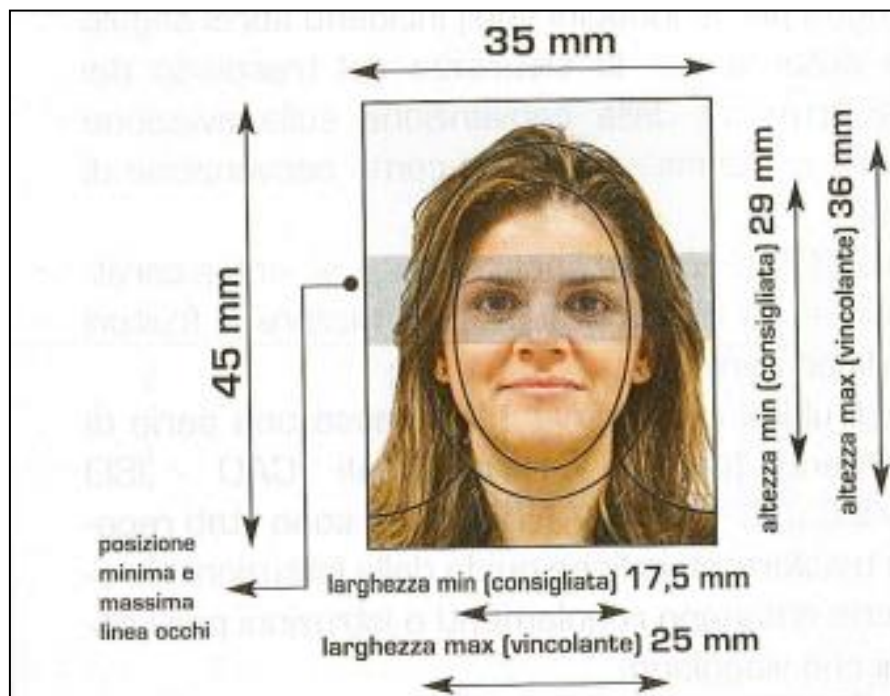


Foto corretta



Foto con occhiali  
corretta

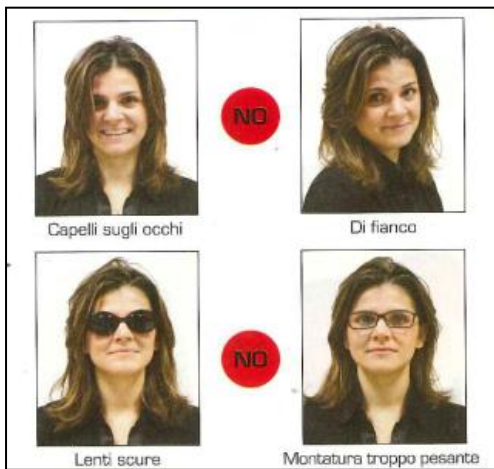
OK



Foto con velo  
corretta



Foto bambino  
corretta

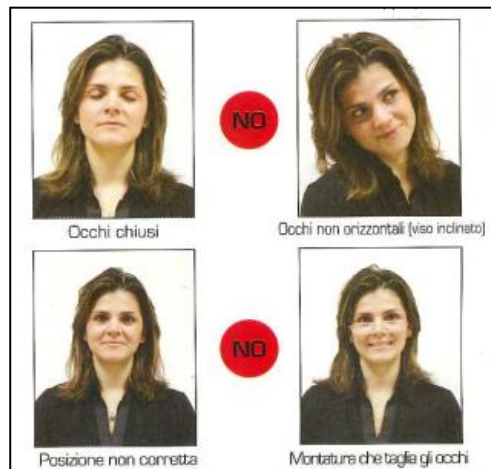


Capelli sugli occhi

Di fianco

Lenti scure

Montatura troppo pesante



Occhi chiusi

Occhi non orizzontali (viso inclinato)

Posizione non corretta

Montature che tagliano gli occhi



Cappello indossato

Viso coperto

Seconda persona sullo sfondo

Troppo vicina



Berretto indossato

NO

Bocca aperta a giocattolo riquadrato

Ombra di velo sul viso

NO

Troppo lontana

### Stile e illuminazione

#### Le fotografie devono:

- avere una colorazione neutra
- riprendere la persona con gli occhi aperti e chiaramente visibili e non coperti dai capelli
- riprendere la persona frontalmente, né di lato (stile ritratto) né inclinata, mostrando chiaramente entrambi i lati del viso
- essere su sfondo chiaro e a tinta unita
- essere riprese con luce uniforme e senza ombre, né riflessi né effetto occhi rossi.



capelli sugli occhi

occhi chiusi



stile ritratto

occhi inclinati



sfondo non a tinta unita

non centrata



riflesso del flash sulla pelle

effetto occhi rossi



ombra dietro la testa

ombre sul viso

### Occhiali e copricapi

#### Se la persona porta gli occhiali:

- la fotografia deve mostrare chiaramente gli occhi senza riflessi sugli occhiali
- le lenti non devono essere colorate (se possibile, evitare le montature pesanti e indossare occhiali con montatura più leggera)
- la montatura non deve coprire nessuna parte degli occhi

#### Copricapo

- non sono consentiti se non per motivi religiosi, ma devono essere chiaramente visibili i tratti del viso dalla punta del mento all'intera fronte ed entrambi i lati del viso.

### Espressione e inquadratura

#### Le foto devono:

- mostrare soltanto la persona ritratta (senza schienale, giocattoli o altre persone visibili) mentre guarda l'obiettivo con un'espressione neutra e la bocca chiusa



lenti scure

riflesso del flash sulle lenti



montatura troppo pesante

montatura che copre gli occhi



cappello

berretto



presenza di altra persona

bocca aperta e giocattolo troppo vicino al viso

### Qualità delle fotografie

#### Le fotografie devono:

- essere recenti - massimo 6 mesi
- avere una larghezza di 35-40mm
- inquadrare in primo piano viso e spalle (il viso deve occupare il 70-80% della foto)
- essere a fuoco e nitide
- essere di alta qualità
- non avere macchie d'inchiostro o pieghe

#### Le fotografie devono:

- ritrarre la persona con lo sguardo diretto verso l'obiettivo
- mostrare il colorito naturale della persona
- avere un livello ottimale di luminosità e contrasto
- essere stampate su carta fotografica di qualità e ad alta risoluzione

Le foto scattate con macchina digitale devono essere di alta qualità e a colori ed essere stampate su carta fotografica di qualità



troppo vicino

troppo lontano



sfocato

macchie d'inchiostro/pieghe



sguardo rivolto di lato

tonalità innaturale della pelle



troppo scura

troppo chiara



sbiadita

sgranata

## Zustimmungserklärung für Jugendliche unter 18 Jahren oder gleichgestellten Kategorien

Der/die Unterfertigte, die elterliche Gewalt ausübende Mutter/Vater/Vormund oder Verwalter, von \_\_\_\_\_ (Name des/r Minderjährigen), stimmt zu, dass diesem/r die für die Ausreise gültige Identitätskarte ausgestellt wird.

Terenten, \_\_\_\_\_

Der/die Erklärende

X \_\_\_\_\_

Kopie Ausweisdokument (Identitätskarte, Führerschein, Reisepass) der/des Unterzeichnenden beilegen !!

---

---

## Atto di assenso per minore di anni 18 o categorie assimilate

La/Il sottoscritto/o, genitore esercente la podestà/tutore o curatore, di \_\_\_\_\_ (nome del minore), consente che alla/o stessa/o venga rilasciata la carta d'identità valida per l'espatrio.

Terento, \_\_\_\_\_

La/Il dichiarante

X \_\_\_\_\_

Allegare una copia di un documento d'identità (carta d'identità, Patente di guida, passaporto) del/la sottoscritto/a !!